



Recrea

Educación para refundar 2040



¡Eduquemos tanto la mente, como el corazón!

Junio 2022

Recrea
Educación para refundar 2040



Educación





Educación Física

Unidad Didáctica: “Asertivo seré”

Segundo de Secundaria



¿Qué voy a aprender?

Eje:

Competencia motriz.

Componente pedagógico didáctico:

Creatividad en la acción motriz.



¿Qué voy a aprender?

Aprendizaje esperado:

Toma decisiones a favor de la participación colectiva en situaciones de iniciación deportiva y deporte educativo, para promover ambientes de aprendizaje y actitudes asertivas.

Intención didáctica:

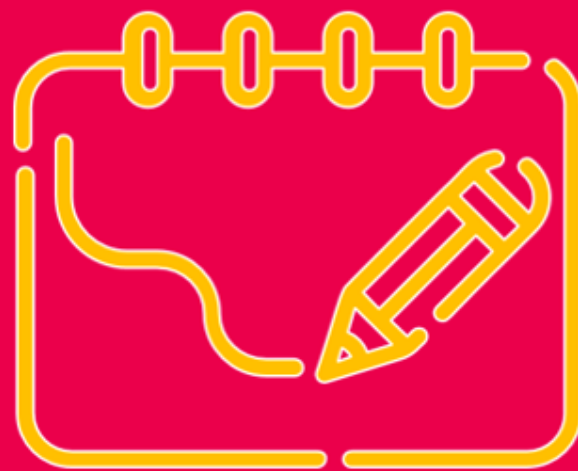
Que el alumno reconozca las características de los ambientes de aprendizaje que favorecen la interacción y participación por medio de juegos cooperativos, juegos modificados y actividades deportivas para promover actitudes asertivas.



Organizador de actividades:

Título de la Sesión	Actividades	Productos a entregar
Sesión 1: “Pase y encesto”	Participar en juegos cooperativos que fomenten la coordinación de acciones entre los participantes para lograr una meta, y que establezca roles y funciones para promover actitudes asertivas.	Registro en tu cuaderno acerca de la actividad realizada.
Sesión 2: “Zapatero a tus zapatos”	Participar en juegos cooperativos en la que establezcan momentos de participación, para promover actitudes asertivas.	Registro de autoevaluación.
Sesión 3: “Fútbol guiado”	Participar en juegos modificados con reglas que consideren la organización y el respeto a los turnos de participación.	Registro en tu cuaderno acerca de la actividad realizada.
Sesión 4: “Bota, bota tu pelota”	Participar en actividades deportivas con la intención de identificar la dinámica, el reglamento y las acciones motrices presentes.	Registro en tu cuaderno acerca de la actividad realizada.

¡Manos a la obra!



Sesión 1. “Pase y encesto”

Intención pedagógica

Que el alumno reconozca las características de los ambientes de aprendizaje que favorecen la interacción y participación por medio de juegos cooperativos que fomenten la coordinación de acciones entre los participantes para lograr una meta, y que establezca roles y funciones para promover actitudes asertivas.



¿Qué necesito?

Recomendaciones generales:

Utiliza un espacio libre que no represente riesgo, dentro o fuera de casa. (patio, cochera, jardín, parque).

Solicita a un integrante de tu familia que participen en la actividad.

Señala con gis o con un objeto las marcas para lanzar a la caja o cesto: distancia de 2, 3, 4, y 5 metros y una altura mínima de un metro o más del piso.

Utiliza ropa adecuada para realizar las actividades.

Materiales:

- ✓ 1 Gis (para las marcas o con objetos: conos, zapatos, botes).
- ✓ Pelotas pequeñas de plástico, tenis o (elabora con papel o con bolsas).
- ✓ Bolo de boliche (bote de plástico, cono, etc.)
- ✓ Cronómetro o reloj.

Actividades de inicio

Antes de iniciar reflexiona lo siguiente:

- ¿Investiga que es la colaboración?
- ¿El trabajo en equipo nos permiten mejor resultado en los juegos?
- ¿Por qué?

Actividades de desarrollo

En este juego se organizarán los dos participantes:

El primer participante: recibirá del segundo participante un pase de pelota o de calcetín para lanzar al cesto o caja por encima de su hombro realizando una parábola y encestar.

El segundo participante: Se encuentra parado junto a la cesta o caja con las 10 pelota o calcetines, quien avisándole realizara pase al jugador que se encuentra parado frente a la caja o cesta y es quien realizara el lanzamiento.

En cada ronda de tiros al cesto o caja se deberá ampliar la distancia de 2, 3, 4 y 5 metros.

Gana el que acierta más cantidad de encestes o en menor tiempo.

Cambiar el orden de participación de ser el pasador de pelota a ser el lanzador al cesto o caja.

Productos y retroalimentación

Reflexiona sobre lo que realizaste en el juego y escribe en tu cuaderno la o las respuestas a las siguientes preguntas:

- ¿Qué aprendizajes favorecen para el logro de la meta?
- ¿Qué acciones de colaboración realizaron para ser más asertivos?
- ¿Qué actividades de tu vida cotidiana colaboras para un mejor resultado o logro?

Sesión 2. “Zapatero a tus zapatos”

Intención pedagógica

Que el alumno reconozca las características de los ambientes de aprendizaje que favorecen la interacción y participación por medio de juegos cooperativos que fomenten la coordinación de acciones entre los participantes para lograr una meta, en la que establezcan momentos de participación, para promover actitudes asertivas.



¿Qué necesito?

Recomendaciones generales:

Invita a participar a un integrante de tu familia, si es posible a más participantes, será más divertido.

En equipo diseñen con todos los zapatos que tengan un recorrido por tu casa, en el que permita pasar de una o dos personas a la vez. Trata de que sea lo más largo posible; desde la entrada de tu casa o departamento, hasta el patio o habitación más alejada.

Materiales:

- ✓ Todos los zapatos que tengas en casa.
- ✓ Un espacio libre de obstáculos.

Actividades de inicio

Reflexiona sobre lo siguiente:

- ¿Qué es un ambiente de aprendizaje?
- ¿Cuáles son algunas de las características de los juegos modificados?
- ¿Qué es una actitud asertiva?

Actividades de desarrollo

Acomoda en una línea recta los zapatos en pares o un solo zapato, tratando que la punta de los zapatos quede en diferentes direcciones.

El juego inicia colocándose al lado de la línea de zapatos e irán saltando conforme estén orientados los mismos o si es sólo un zapato.



Imagen 1. Nota: Esta imagen muestra el acomodo de los zapatos y de manera secuencial como se va saltando de acuerdo a la orientación o si es derecho o izquierdo. Elaboración propia Caro M. 2022

Actividades de desarrollo

Variantes:

En equipo con quién estes trabajando, diseñen tantas maneras de colocar los zapatos, como de saltarlos, por ejemplo:

- Líneas de zapatos de forma recta o en diagonal.
- Líneas curvas.
- Combinar Zapatos solos y en pares.
- Dar la dirección del calzado haciéndolo cada vez más difícil.
- Saltar con un solo pie.
- Tomados de la mano y saltar dos o tres personas al mismo tiempo, etc.

Productos y retroalimentación

Una vez, terminada la actividad, realicen entre los participantes la autoevaluación que se incluye en el siguiente cuadro, la cuál es específica de esta actividad realizada. En ella valoren cada uno de los tres indicadores que se incluyen, en donde:

E=Excelente

B=Bien

R=Regular

Indicador	E	B	R
1. El ambiente de aprendizaje favoreció la realización del juego modificado.			
2. La interacción entre los participantes fue de respeto, apertura y asertividad.			
3. El juego modificado ayudo a realizar acciones entre los participantes para lograr una meta.			

Sesión 3. “Fútbol guiado”

Intención pedagógica

Que el alumno reconozca las características de los ambientes de aprendizaje que favorecen la interacción y participación por medio de juegos modificados con reglas que consideren la organización y el respeto a los turnos de participación, para promover actitudes asertivas.



¿Qué necesito?

Recomendaciones generales:

Invita a participar de 2 a 8 integrantes de tu familia, con la finalidad de que puedan trabajar en binas y poder hacer cada una de las actividades a realizar y reconociendo la participación individual grupal. Donde es importante que delimites las áreas donde puedas realizar cada una de las estaciones.

Buscando un área donde no puedas poner en riesgo objetos o cosas que puedan romperse o que te ocasionen un daño.

Materiales:

- ✓ 1 Balón de futbol o pelota.
- ✓ 1 Área libre de espacio con piso de concreto o liso, de césped o tierra.
- ✓ Cinta o/u objetos para delimitar el área de juego.
- ✓ 2 Porterías elaboradas con piedras u otros objetos para poner la dimensión de la portería.
- ✓ De 4 a 6 paliacates o pañuelos.

Actividades de inicio

Investiga y registra en tu cuaderno:

- ¿Qué reglas conoces del fútbol?
- ¿Qué conoces de las actitudes asertivas?
- ¿Qué son las actividades deportivas?

Actividades de desarrollo

Cada uno de los integrantes que conforman las binas deberán de ponerse un paliacate o pañuelo para que su otro compañero lo guíe y le dé instrucciones de donde está el balón y si puede patearlo, tirar a portería o realizar alguna jugada o pase. El compañero que lo guía podrá hacerlo con la voz o tocándolo para darle la dirección de donde se encuentra el balón, los equipos los pueden conformar de 2 vs 2 o de 4 vs 4, o sea de una pareja contra otra o de 2 parejas contra otras 2 parejas. Donde deberán de tener cuidado al momento de patear el balón, esto con la finalidad de no tratar de golpear al contrincante cuando se dé una disputa por el balón. Ganará quien anote más goles en la portería contraria.

Productos y retroalimentación

Reflexiona sobre lo que realizaste en el juego y escribe en tu cuaderno la o las respuestas a las siguientes preguntas:

- ¿Qué reglas del fútbol implementaste durante el juego?
- ¿Fueron asertivos durante la actividad y por qué?
- ¿Qué actividad deportiva desarrollaste en esta actividad?

Sesión 4. “Bota, bota tu pelota”

Intención pedagógica

Que el alumno reconozca las características de los ambientes de aprendizaje que favorecen la interacción y participación por medio de actividades deportivas con la intención de identificar la dinámica, el reglamento y las acciones motrices presentes, para promover actitudes asertivas.



¿Qué necesito?

Recomendaciones generales:

Invita a participar de 2 o más integrantes de tu familia, con la finalidad de que puedan trabajar en equipo y puedan hacer cada una de las actividades a realizar, reconociendo la participación individual grupal. Es importante que delimites las áreas donde puedas realizar cada una de las estaciones. Busca un área donde no puedas poner en riesgo objetos o cosas que puedan romperse o que te ocasionen un daño.

Materiales:

- ✓ 1 Balón de baloncesto o pelota.
- ✓ 1 Área libre de espacio con piso de concreto o liso para poder rebotar el balón o la pelota.
- ✓ Cinta o/u objetos para delimitar el área de juego.

Actividades de inicio

Reflexiona sobre lo siguiente:

- ¿Cómo favorece los ambientes de aprendizaje en las actividades deportivas?
- ¿Cuáles son algunas de las características de las actitudes asertivas?
- ¿Qué importancia tiene el conocer e identificar el reglamento en los deportes de conjunto e individuales?

Actividades de desarrollo

Cada uno de los participantes, deberá tener un balón para poder participar en el juego de “La traes”, donde deberá respetar el bote de balón como lo marca el reglamento de baloncesto y en donde se asignará a un participante para que pueda iniciar el juego tratando de tocar a un compañero sin perder el bote del balón. Cuando lo toque, deberá gritar: ¡La traes!”, y por consiguiente al que tocaron deberá perseguir a sus demás compañeros para tocarlos y siga la dinámica de juego. Aquí es importante que todos estén atentos a que no pierda el bote del balón, o bote el balón con ambas manos, o deje de botar el balón por tocar a un compañero, etc.

Productos y retroalimentación

Una vez terminada la actividad realicen entre los participantes la siguiente evaluación. En ella valoren cada uno de los indicadores que se incluyen, en dónde:

E= Excelente

B= Bien

R= Regular

Indicador	E	B	R
1. La interacción entre los participantes fue reciproca entre dos o más personas.			
2. ¿La participación entre los compañeros fue de colaboración, cooperación e intervención en el juego?			
3. ¿Las actitudes asertivas entre los compañeros fueron de respeto a los demás?			

¿Qué aprendí?



Rúbrica de evaluación de la Unidad Didáctica:

Indicadores	Mucho	Poco	Nada
Reconozco mis potencialidades motrices y las aplico en mi vida cotidiana.			
Aplico mis habilidades en la toma de decisiones y anticiparse a diversas situaciones.			
La participación fue socialmente de integración, respeto y asertiva.			
La participación fue cooperativa entre los participantes con objetivo de logros.			

**Para aprender
más...**



Si quieres conocer más sobre lo que se trató en esta unidad, revisa los siguientes enlaces:

- SEP. (2017). Aprendizajes Clave para la Educación Integral. Educación Física. Educación Básica. Plan y Programas de estudio, Orientaciones Didácticas y Sugerencias de Evaluación. Ciudad de México: CONALITEG.

https://www.planyprogramasdestudio.sep.gob.mx/descargables/biblioteca/basica-educ-fisica/1LpMEducacion-Fisica_Digital.pdf

¿Cómo apoyar en las tareas desde casa?



Ideas para la familia:

- ✓ Su apoyo es totalmente necesario.
- ✓ Consideren que el alumno aprende a partir del error.
- ✓ Fomenten la motivación por el esfuerzo realizado y sus logros.
- ✓ Propicien la responsabilidad conjunta en la organización y recolección de materiales utilizados.
- ✓ Acompañen al alumno a dar respuesta a las evaluaciones de cada sesión, de manera honesta.
- ✓ Envíen la información solicitada, por los conductos indicados.

DIRECTORIO

Enrique Alfaro Ramírez

Gobernador Constitucional del Estado de Jalisco

Juan Carlos Flores Miramontes

Secretario de Educación del Gobierno del Estado de Jalisco

Pedro Diaz Arias

Subsecretario de Educación Básica

Emma Eugenia Solórzano Carrillo

Encargada del Despacho de la Dirección de Educación Física y Deporte del Estado de Jalisco

Responsables del contenido

Felipe de Jesús Mendoza Covarrubias

Felipe de Jesús Guzmán Hernández

Martha Alicia Caro Hernández

Oscar Maldonado Gudiño

Diseño gráfico

Liliana Villanueva Tavares

Jalisco, ciclo escolar 2021-2022

