



# Recrea

Educación para refundar 2040





¡Así como la vida educa  
la educación da vida!



**Recrea**  
Educación para refundar 2040



Educación





Secundaria

**FCYE**

**PRIMER GRADO DE  
SECUNDARIA**

**Nadie es una  
isla**

**¿Conoces a Mafalda?**

**Te dejo una frase para iniciar este nuevo ciclo escolar  
y en especial la asignatura de Formación Cívica y  
Ética.**



**COMENCEMOS...**



**A considerar:**

**Recuerda que los aprendizajes que veas en estas fichas pueden reforzarse con tus libros de texto gratuitos.**

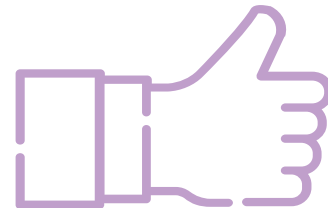


## Aprendizajes

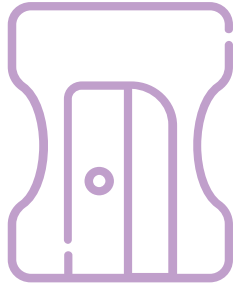
- Evalúa la influencia que tiene en sí mismo y en los demás el tipo de interacciones que establecen.
- Se involucra en acciones para brindar apoyo a gente que ha sufrido exclusión o discriminación, y manifiesta emociones positivas asociadas a dichas acciones de apoyo.
- 

## Sesiones

- 1 - Mi relación con los otros.
- 2 - Te puedo apoyar



# ¿Qué necesitamos?



Para esta sesión necesitaras:

**Cuaderno**

**Colores**

**Lápiz**

**Sacapuntas**

**Diccionario**

**Libro de Sexto grado**

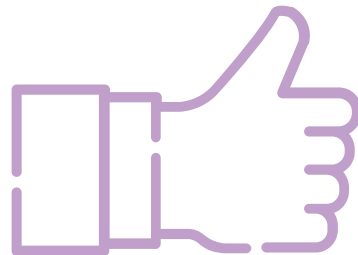


## ¿Qué queremos lograr?

En las actividades que realices durante la ficha se espera que entiendas el concepto de discriminación así como ver que tu eres importante para los demás y los demás para ti.

# Sesión 1

## Mi relación con otros





## Sesión 1

¡Para Iniciar!



Revisa la siguiente frase y escribe en tu cuaderno lo que te significa.

Ningún ser humano es una isla,  
lo que hacemos o dejamos de  
hacer afecta de alguna  
manera a los demás.

¡A Trabajar!



Deberás entregar a cada miembro de tu familia 3 o 4 hojas de papel para que los dividan de acuerdo al número de integrantes de tu familia.

Explícales que cada uno de los miembros va a enviar un mensaje secreto a cada uno de los otros miembros, para eso puedes hacer un buzón con una cajita de zapatos. En el papelito deberán escribir a quién va dirigido y una cualidad.

Cuando te hayas percatado que todos los miembros han recibido sus mensajes, entrégalos y organizar una puesta en común para que cada uno mencione aquellos mensajes que más le han llamado la atención y por qué.

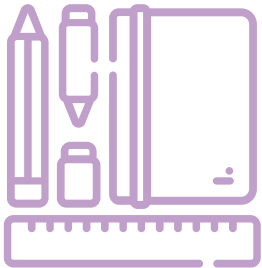
Esta actividad además de escolar, te permitirá conocer todas las cualidades que los miembros de tu familia ven en ti.



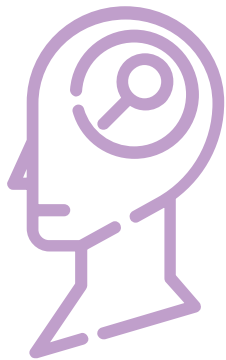
Después de realizar la puesta en común, responde las siguientes preguntas en tu cuaderno.

- 1.- ¿Que pensaste antes de leer tu correspondencia?
- 2.- ¿Cómo te fue encontrar las cualidades de los miembros de tu familia?
- 3.- ¿Cuándo tu y los integrantes de tu familia leyeron las cualidades que otros les vieron que notaste en ellos?

*A veces en las familias nos olvidamos de recordar lo importante que somos para los demás, así que esta lista de cualidades de cada miembro de tu familia, para no olvidarlo realiza en una cartulina imágenes que las recupere y déjala en un lugar visible.*



**¿Para saber más?**



**¿Qué nos gustó de lo que hicimos hoy?**

De la sesión que realizaste este día anota una frase como la que escribimos al inicio de la ficha donde indiques como te sientes después de esta actividad y que fue lo que aprendiste.



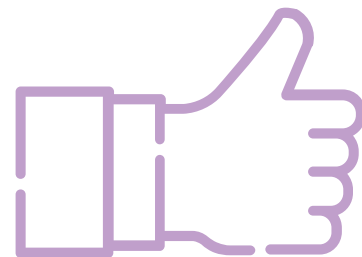


## ¿Qué queremos lograr?

Después de revisar la experiencia de un niño busques involucrarte en acciones para brindar apoyo a gente que ha sufrido exclusión o discriminación.

## Sesión 2

# Te puedo apoyar



## Sesión 2

¡Para Iniciar!



**En tu cuaderno escribe que es para ti la discriminación y donde la haz visto.**



¡A Trabajar!



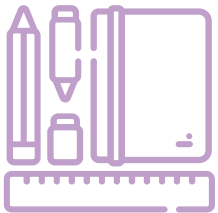


## Da lectura a los siguientes casos .

1. Don Manuel es un amigo de mi familia que tiene setenta años, él fue a solicitar trabajo en un fabrica, no se lo han dado, pues consideran que es muy viejo para trabajar.

2. En la colonia están organizando un torneo de futbol, Olga no logro entrar a ninguno de los equipos porque los vecinos dicen que sino va con el uniforme ella no puede ser aceptada.

3.- Nakawé es de Tuxpan de Bolaños Jalisco, ella habla wixarika, por la pandemia su familia se vino a vivir a Guadalajara, pero muchos de los compañeros no les gusta que ella se encuentres en nuestro grupo.



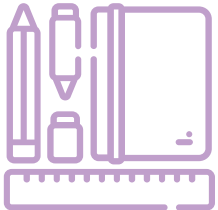
Elige uno de los casos anteriores y escribe en tu cuaderno una solución, así como también por lo menos 3 acciones con las que tu podrías contribuir para combatir la discriminación

Después si te es posible coméntalo con algún compañero o tu maestro.

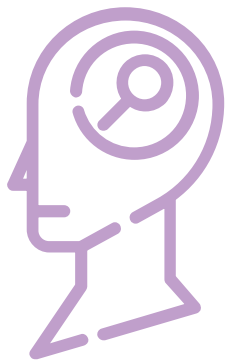
“LA SOLUCIÓN ESTÁ EN TI. ACTÚA”



2° Grado Ed. Primaria  
Noemí Urdiales del Campo  
Garbiñe Zulaica Isasti



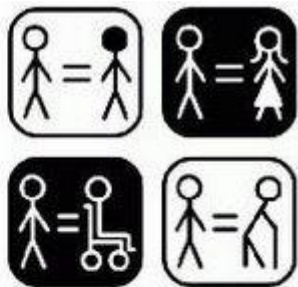
**¿Para saber más?**



Busca algunas revistas o periódicos en casa y realiza un collage donde des cuenta de lo que Aprendiste en esta sesión.

Al collage, dale un nombre que apoye la no discriminación





QUINO



# DIRECTORIO

Enrique Alfaro Ramírez  
**Gobernador Constitucional del Estado de Jalisco**

Juan Carlos Flores Miramontes  
**Secretario de Educación del Gobierno del Estado de Jalisco**

Pedro Diaz Arias  
**Subsecretario de Educación Básica**

Álvaro Carrillo Ramírez  
**Director de nivel educativo**

**Autores:**  
**Equipo de Asesores Técnico-Pedagógicos Telesecundaria**



Educación

