



# Recrea

Educación para refundar 2040



# ¡Eduquemos tanto la mente, como el corazón!



**Recrea**  
Educación para refundar 2040



Educación





# Psicopedagogía

Empatía



Dirigida a alumnos de  
primaria nivel básico



# ¿Qué voy a aprender?

Conocerás la manera de ponerte en el lugar del otro y además, entenderás lo que la otra persona quiere expresar.

- ✓ ¿Qué es la empatía y cómo mejorarla?
- ✓ Características de las personas empáticas.



# ¿Qué necesito?

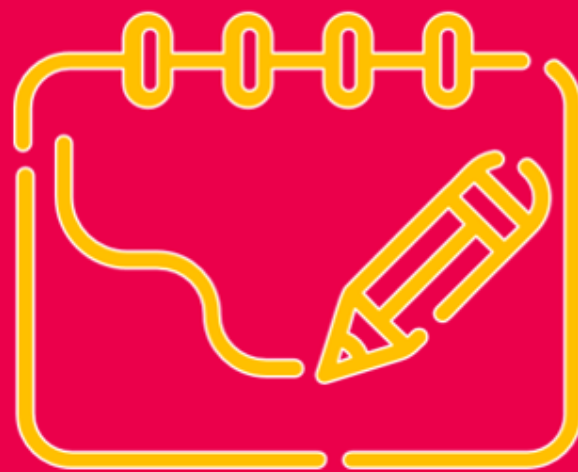
## Recomendaciones generales:

Es importante que las niñas y los niños entiendan el valor de ponerse en el lugar de los demás.

## Materiales:

- ✓ Cartulina.
- ✓ Cuaderno.
- ✓ Plumón.
- ✓ Pluma.

**¡Manos a la obra!**



# ¿Sabes qué es la empatía?

La empatía es la intención de comprender los sentimientos y emociones de los demás, intentando experimentar lo que siente otra persona. También se le conoce como “ponerse en el lugar del otro” o “ponerse en los zapatos del otro”.



## Características de una persona empática

Trabajando en binas, comenta con tu compañero qué cualidades creen que deben tener las personas empáticas.





A continuación, en una cartulina, expresen de manera escrita y con dibujos las conclusiones a las que llegaron sobre las cualidades de una persona empática.



Ahora, te comento algunas características para ser empático y también cómo fomentarlo:

- ✓ Escuchar atentamente.
- ✓ Ser comprensivo con lo que sienten las personas.
- ✓ Ser respetuoso.
- ✓ No juzgar o criticar a los demás.
- ✓ Brindar comentarios positivos.

# ¿Qué aprendí?



## Para concluir escribe en tu cuaderno:

De lo que aprendiste ¿Qué es lo que más te gustó?

¿Cómo lo puedes practicar con tus compañeros, con tus compañeras y con tu familia?

**Para aprender  
más...**



Dale clic al siguiente enlace y ve con atención el video  
¿Qué es la EMPATÍA? - Explicación para niños - Las  
emociones:

<https://www.youtube.com/watch?v=q9wd09wkkCs>

# REFERENCIAS

- Bados, A., y García, E. (2011). Habilidades Terapéuticas. Barcelona: Universidad de Barcelona.
- Real Academia Española, RAE. (2019). Diccionario de la lengua española (22.aed.<https://www.psicoglobal.com>).
- “Empatía”. En: Significados.com.Disponible en: <https://www.significados.com/empatia/Consultado>: 5 de marzo de 2022, 09:28 pm.

# DIRECTORIO

Enrique Alfaro Ramírez

**Gobernador Constitucional del Estado de Jalisco**

Juan Carlos Flores Miramontes

**Secretario de Educación del Gobierno del Estado de Jalisco**

Pedro Diaz Arias

**Subsecretario de Educación Básica**

Juan Chávez Ocegueda

**Director de Formación Integral**

Gabriela María del Rosario Hernández Arthur

**Directora de Psicopedagogía**

**Responsables del contenido**

María Isabel Cristina Padilla Ochoa

Eloísa Salcedo Abundis

**Diseño gráfico**

Liliana Villanueva Tavares

Jalisco, ciclo escolar 2021-2022



