



Recrea

Educación para refundar 2040





¡Así como la vida educa
la educación da vida!



Recrea
Educación para refundar 2040



Educación



Secundaria

GEOGRAFÍA

EXPLORACIÓN Y COMPRENSIÓN DEL MUNDO NATURAL Y SOCIAL



“Representación
cartográfica e
información
cartográfica”

Primer Grado

APRENDIZAJE SUSTANTIVO

Reconoce la utilidad de diversas representaciones cartográficas

Tema

Representación cartográfica
e información cartográfica

Actividades

- ✓ Representaciones Cartográficas
- ✓ Dibuja tu Representación Cartográfica
- ✓ ¿Cuáles Conceptos Trabajé?
- ✓ ¿En qué se parecen?



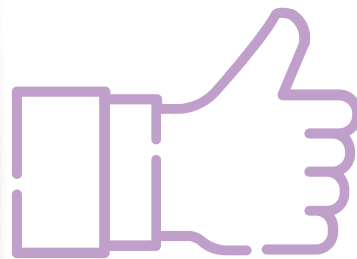


Recomendaciones Generales

Al momento de contestar, te voy a recomendar recuerdes los lugares que sueles frecuentar y cómo trazas tus rutas para llegar; ¿cómo haces para llegar a casa de algún familiar, amigo de la escuela? ¿Qué ruta sigues?, ¿La más corta?, ¿la más segura? ¿La más divertida?

En estos momentos de pandemia has permanecido mucho tiempo en casa, recuerda que no siempre fue así, ya va a llegar el momento de volver a salir, para convivir con tus amistades y volverás a recorrer tus rutas habituales.

Ánimo y piensa positivo, ahora imagina y recuerda esos momentos de alegría al visitar diferentes lugares.

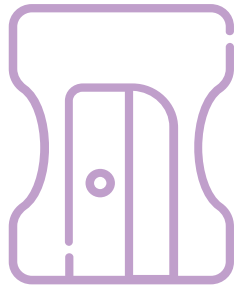


ORGANIZADOR DE ACTIVIDADES

Vamos a organizar las actividades a realizar durante esta quincena, para lo cual señala con una palomita (✓) el grado de avance que lleves en cada actividad.

Actividades	Empezado	En proceso	Terminado
1. Representaciones cartográficas			
2. Dibuja tu Representación cartográfica			
3. ¿Cuáles conceptos trabajé en esta ficha?			
4. ¿En qué se parecen?			

¿Qué necesitamos?



Materiales

- ✓ Cuaderno
- ✓ Lápiz
- ✓ Colores
- ✓ Libro de texto
- ✓ Hoja blanca o de cuaderno
- ✓ Cartulina

¡A
Trabajar!



¡ INICIEMOS !

Comencemos

Lee con atención:

- ¿Qué es la Cartografía?

“Es la ciencia que se encarga del estudio y de la elaboración de mapas”¹

¹<https://www.ceibal.edu.uy/storage/app/media/Marco-teorico-Cartografia-SIG.pdf>



https://www.freepik.es/vector-gratis/fondo-vintage-mapa-tesoro-dibujado-mano_1146701.htm

Comencemos

¡ INICIEMOS !

- Te has preguntado alguna vez ¿Dónde se diseñaron los primeros mapas en la antigüedad? ¿Quién y cómo? ¿Qué se necesitó para crear un mapa?
- Antes de continuar, recuerda que en la antigüedad los **mapas** eran una de las maneras más sencillas que las personas tenían para recordar cómo llegar a un lugar, en aquellas épocas, los viajeros dibujaban lo que veían a su paso durante el camino al visitar a un familiar o ir a vender su mercancía a otro lugar, pero su precisión no era tan exacta como la de los mapas que utilizamos hoy en día

Comencemos

¡ INICIEMOS !

- Con el paso del tiempo, y el avance de la ciencia, se desarrolló **la cartografía**; posibilitó que se crearan diferentes tipos de representaciones de la superficie terrestre.
- Recuerda el planeta Tierra es un **geoide**, ya que su apariencia es de esfera casi perfecta, hay un "achatamiento" en los Polos.
- A partir de las características físicas de nuestro Planeta, se han diseñado distintas formas para representar la superficie terrestre, es así como utilizamos las **Representaciones Cartográficas**.
- Las representaciones cartográficas más comunes son las siguientes: **Croquis, plano y mapa**.

Las Representaciones Cartográficas

Es momento de aprender

El croquis

Representación que se utiliza de manera general para ubicar un lugar, se traza de manera irregular y a mano.



<https://nte.mx/identifico-los-trayectos-de-mis-croquis-lenguaje-cuarto-de-primaria/>

El Plano

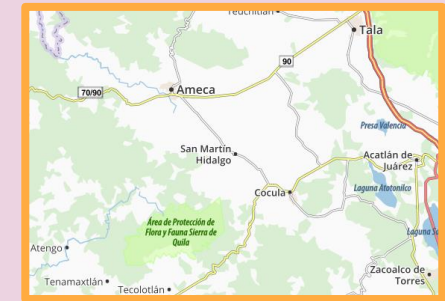
Representación que ayuda a las personas para ubicar calles, colonias y lugares, es más preciso y usualmente es para localizar lugares en específico, gracias a sus características de diseño.



https://www.researchgate.net/figure/Figura-3-Plano-de-la-ciudad-de-Badajoz-actual-y-las-zona-donde-se-realizaron_fig3_322979013

El mapa

Representación con mayor precisión en las cuales se pueden distinguir los componentes del espacio geográfico y se agrupan con características similares.



https://www.viamichelin.es/web/Mapas-Planos/Mapa_Plano-San_Martin_Hidalgo_-_Jalisco-Mexico

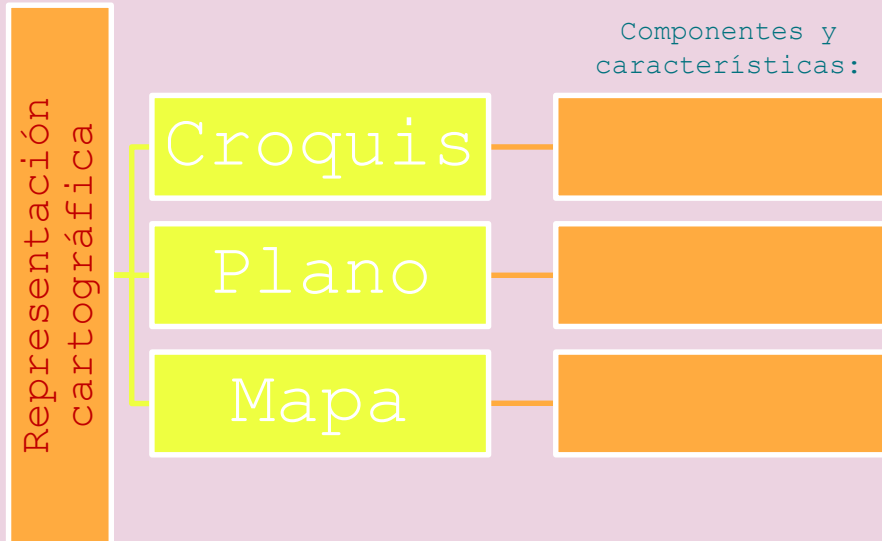
Actividad 1

Representaciones cartográficas

Es momento de aprender

Ahora con apoyo de tu libro de texto, lee el tema de **representaciones cartográficas**, subraya las características de cada representación.

En un organizador grafico organiza las ideas y explica cuáles son los componentes que conforman cada representación.



Dibuja tu Representación cartográfica

Es momento de aprender

Realiza lo siguiente:

- En una cartulina blanca, dibuja un **croquis**, donde la casa donde vives con tu familia quede al centro, identifícala
- Traza las calles, plazas, canchas o campos que se encuentren a tu alrededor, por favor sé creativo, utiliza reglas y colores, realiza dibujos para que tu croquis quede llamativo
- Ubica tu escuela, edificios, monumentos o lugares destacados
- Señala las casas de las personas que son más importantes (familiares, amigos, etc.)
- Ubica el lugar donde te haya sucedido algo gracioso, por ejemplo

¿Terminaste?

Actividad 2

Dibuja tu Representación cartográfica

Es momento de aprender

Realiza lo siguiente:

- Traza el recorrido que realizas para llegar a tu escuela *¿Qué te gusta del mismo? ¿Qué no te gusta?*
- Entre la escuela y la casa de tu mejor amigo o amiga, *¿cuántas cuadras hay?*
- Cuando vas a comprar tus útiles escolares *¿Cuánto tiempo utilizas desde tu casa?*
- Señala 5 lugares a donde te gusta ir. Traza la ruta más corta para visitarlos todos, como si fuera un "Rally" *¿Cuánto tardarías?*
- Escribe todos los datos y recorridos en tu cuaderno de trabajo.

¡No olvides!

Repasa los elementos que debe tener un croquis.

Al realizar el croquis, revisa que cuente con los elementos más representativos de tu entorno y piensa que lo entregarás a un docente, que te va a evaluar, así que **¡échale ganas!**

Actividad 3

¿Cuáles conceptos trabajé en esta ficha?

Es momento de aprender

A partir de las actividades realizadas, escribe una definición personal de cada concepto en el siguiente cuadro:

Concepto	Mi definición personal
Cartografía	
Representación Cartográfica	
Croquis	
Plano	
Mapa	

Productos/ Retroalimentación



Es momento de
aprender

Actividad 3

¿Cuáles conceptos trabajé en esta ficha?

A partir de las actividades realizadas, escribe una
definición personal de cada concepto en el siguiente cuadro:

Concepto	Mi definición personal
Cartografía	
Representación Cartográfica	
Croquis	
Plano	
Mapa	

Actividad 4

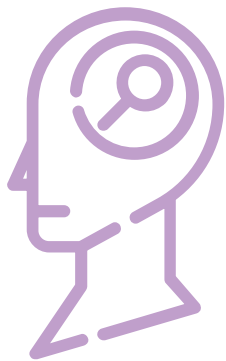
¿En que se parecen?

A concluir:

Lee las siguientes preguntas y contéstalas en tu cuaderno (recuerda lo que aprendiste)

- ¿En qué se parecen?.... Las distintas representaciones cartográficas
- En qué momento ¿Se utiliza el croquis?
- ¿Cuál es la diferencia entre el mapa y el plano?
- ¿Cómo se identifica un croquis? ¿Cómo se identifica un plano?
- ¿Qué diferencias tiene un croquis de un mapa?

¿Para saber más?



¿Qué nos gustó de lo que hicimos hoy?

Actividades de cierre.

Y evaluación

Incluir ejercicios sencillos y dinámicos. (crucigramas, sopa de letras) También preguntas metacognitivas. (para que el alumno comprenda que lo que aprende le ayudará en su vida).

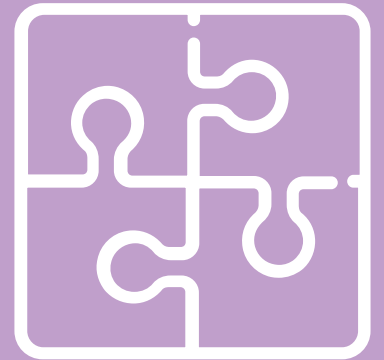
Conclusión

- En una mapa que puedes descargar desde Google Maps

<https://www.google.com.mx/maps>

- Busca el lugar donde vives y traza un plano en una hoja blanca o en una hoja de cuaderno de geografía, recuerda utilizar los componentes que conforman un plano.
- Este plano te será útil para trazar la ruta más rápida para llegar a algún lugar.

¿Cómo apoyar en las
tareas desde casa?



Consejos para padres de familia

- Organiza los horarios en los que se realizarán las actividades
- Acompaña y supervisa a tu hijo (a), lo harás sentir más seguro logrando mejores resultados
- Recompensa a tu hijo (a) y ayúdalo (a) a mantenerse motivado
- Permite descansos breves entre actividades
- Recuerda: No hay amor sin disciplina

DIRECTORIO

Enrique Alfaro Ramírez

Gobernador Constitucional del Estado de Jalisco

Juan Carlos Flores Miramontes

Secretario de Educación del Gobierno del Estado de Jalisco

Pedro Díaz Arias

Subsecretario de Educación Básica

Álvaro Carrillo Ramírez

Encargado del despacho de la Dirección de Educación Secundaria

Autores:

Inspección de Educación Secundaria General, Zona 6

Eduardo Leonel Sánchez Lemus

Víctor Manuel Villafuerte Grajeda

María Virginia Leyva Jiménez.

Nidia Gisela Sánchez Castañeda

Diseño gráfico

Josué Gómez González





Educación

